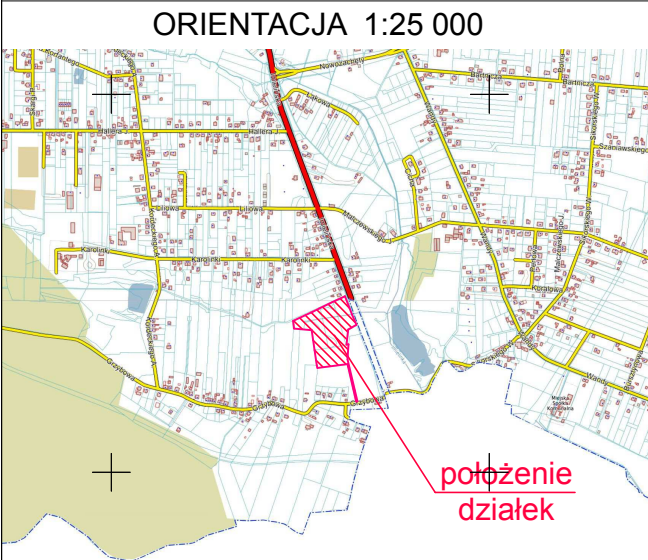


Elementy Miejscowego Planu Zagospodarowania Przestrzennego (na podstawie Uchwały LI/355/2023 Rady Miasta Imielin z dnia 31.01.2023 r.)	
Granica terenu objętego planem miejscowym	
Linie rozgraniczające tereny o różnym przeznaczeniu	
Nazwy terenów o różnym przeznaczeniu	
Nieprzekraczalna linia zabudowy	
Granica pasa technologicznego od napowietrznych linii energetycznych	
Trasy rowerowe	



MAPA DO CELÓW PROJEKTOWYCH	
Jednostka ewidencyjna: ID: 241402_1 Imielin	Skala 1: 500
Obręb: ID: 241402_1.0001 Imielin	
Imielin, ul. Imielińska, Grzybowa	
Sekcja: 6.127.31.24.1.2	Data sporządzenia: 29.06.2023
Oznaczenie kancelaryjne: G-GO.6640.1000.2023	
Układ współrzędnych płaskich prostokątnych: 2000_18	
Układ wysokości: PL-EVRF2007-NH	
Działki: 655,656,657,658,659,660,663,664,665,667,673, km.14	

GEODEZJA KRZEMIEN	Geodezja Krzemiń Grzegorz Krzemiń 43-140 Łędziny ul. Paderewskiego 20a NIP 646-281-93-06
GEODETA UPRAWNIONY	mgr inż. Piotr Kozłowski mgr inż. Piotr Kozłowski geodeta uprawniający, zakres 1, nr 19966

BILANS POWIERZCHNI:	
Powierzchnia terenu opracowania - działki nr: 655, 656, 657, 658, 659, 660, 663, 673	27 774,9 m ²
Powierzchnia utwardzona	5 111,43 m ²
w tym:	
a/ nawierzchnia pod wiatę tężni solankowej	113,1 m ²
b/ nawierzchnia pod wiatę grillową	113,1 m ²
c/ ścieżki piesze, pieszo-edukacyjne	2 649,50 m ²
d/ nawierzchnia placu wędkarzy	683,85 m ²
e/ nawierzchnia drogi dojazdowej	519,21 m ²
f/ utwardzony plac na odpady	201,06 m ²
g/ nawierzchnia placu manewrowego wzmocniona geokratą	691,25 m ²
h/ nawierzchnia siłowni plenerowej - maty przerostowe	128,36 m ²
Powierzchnia biologicznie czynna	22 657,21 m ²
w tym:	
a/ Nawierzchnie zielone (trawnik)	10 820,35 m ²
b/ Powierzchnia proj. stawu (lustra wody)	10 767,30 m ²
c/ Powierzchnia zajęta przez koryta cieków wodnych	1 069,56 m ²
Procent powierzchni biologicznie czynnej	81,57%
Procent zainwestowania terenu	61,04%

Świadomy odpowiedzialności karnej za składanie fałszywego oświadczenia, poświadczam, że niniejszy dokument został opracowany w wyniku prac geodezyjnych i kartograficznych, których rezultaty zawiera operat techniczny wpisany do ewidencji materiałów państwowego zasobu geodezyjnego i kartograficznego w wyniku uzyskania pozytywnego protokołu weryfikacji.

Organ prowadzący państwowy zasób geodezyjny i kartograficzny
Identyfikator zgłoszenia prac geodezyjnych - protokołu weryfikacji
Data wpisania operatu technicznego do zasobu
Imię i nazwisko oraz nr uprawnień zawodowych kierownika prac

Starosta Bieruńsko-Łędzki
G-GO.6640.1000.2023_22997
24.10.2023
mgr inż. Piotr Kozłowski
nr upr. 19966, zakres 1

GEODEZJA KRZEMIEN
inż. Grzegorz Krzemiń
43-140 Łędziny
ul. Paderewskiego 20a
tel. +48 513 699 331
NIP 646-281-93-06
REGON: 241672566

- LEGENDA:**
- zakres opracowania - działki nr: 655, 656, 657, 658, 659, 660, 663, 673 (jedn. ewid. 241402_1/obr. 0001)
 - zasięg obszaru oddziaływania obiektu - określony na podstawie Ustawy Prawo budowlane z dnia 7 lipca 1994 r. art. 3 pkt 20 i Rozporządzenia Ministra Infrastruktury z dnia 12 kwietnia 2002 r. w sprawie warunków technicznych, jakim powinny odpowiadać budynki i ich usytuowanie - §14, 23, 40.
W odniesieniu do obszaru, na który będzie oddziaływała, projektowana inwestycja nie powoduje wystąpienia uciążliwości w zakresie §11 ust. 2 Rozporządzenia Ministra Infrastruktury z dnia 12 kwietnia 2002 r. w sprawie warunków technicznych, jakim powinny odpowiadać budynki i ich usytuowanie. Obszar ograniczonego użytkowania - nie występuje.
 - 1 - proj. staw rybny o powierzchni lustra wody 10,77 ha, głębokość maks. 1,9 m
 - proj. odpływ/dopływ do stawu
 - 2 - proj. wiatę tężni solankowej o nawierzchni bet.
 - 3 - proj. wiatę grillową o nawierzchni bet.
 - 4 - proj. plac zabaw - nawierzchnia syntetyczna
 - 5 - plac rekreacyjny dla wędkarzy - nawierzchnia utwardzona z kostki brukowej bet. bezfazowej gr. 8 cm (miejsce na stoły biwakowe)
 - 6 - siłownia plenerowa - nawierzchnia z maty przerostowej gr. 23 mm
 - 7 - proj. plac manewrowy dla służb sanitarnych - nawierzchnia utwardzona z płyt ażurowych bet. gr. 10 cm wypełnionych kruszywem
 - 8 - proj. miejsce składowania odpadów - plac utwardzony z kostki brukowej bet. bezfazowej gr. 8 cm
 - proj. dojazd szer. 3 m - nawierzchnia utwardzona z płyt ażurowych bet. gr. 10 cm wypełnionych kruszywem
 - ścieżki pieszo-edukacyjne szer. 2,5 m - nawierzchnia utwardzona z kostki brukowej bet. bezfazowej gr. 8 cm
 - ścieżki piesze - nawierzchnia utwardzona z kostki brukowej bet. bezfazowej gr. 8 cm
 - proj. dojście z ul. Imielińskiej - połączenie z chodnikiem, z uwagi na realizowaną przebudowę drogi (ul. Imielińska), poza zakresem opracowania
 - proj. połączenie ścieżki pieszo-edukacyjnej z ul. Imielińskiej, z uwagi na realizowaną przebudowę drogi, poza zakresem opracowania
 - dojazd z ul. Grzybowej
 - 9 - proj. fontanna/pływający agregat napowietrzający 4 kW (295 000 l/h)
 - 10 - istniejące ciek wodny - odcinki do przełożenia/usunięcia
 - 11 - ciek wodny - nowy przebieg
 - 12 - proj. młoch spustowy z odpływem
 - proj. przepusty pod ścieżkami, placami
 - istniejące drzewa
 - proj. zieleń wysoka - nasadzenia drzew (55 szt.)
 - obumarłe drzewa przeznaczone do usunięcia (93 szt.)
 - 13 - proj. skarpy stawu o nachyleniu: 1:3 - przy brzegu; 1:2 - przy wyspie
 - 13a - proj. pozostałe skarpy o zmiennym nachyleniu
 - proj. tereny zielone - trawnik
 - 14 - proj. zamykana skrzynka na króciec ze złączką
 - 15 - plac utwardzony - rezerwa miejsca pod tymczasowe obiekty kontenerowe zestaw modułowy w konstrukcji szkieletowej aluminiowej 3x 243,5/605,5 cm: kontener magazynowy (1 moduł, ok. 15 m²) + kontener gospodarczy (2 moduły, ok. 30 m²)
 - 16 - proj. palisada betonowa
 - Ł - proj. ławki parkowe ze śmietnikami (10 szt.)
 - proj. rzędne terenu
 - proj. rzędne dna stawu
 - docelowy poziom powierzchni lustra wody
 - docelowe rzędne chodnika wg proj. przebudowy drogi wojewódzkiej nr 934

PROJEKTOWANE NASADZENIA DRZEW

NR	Nazwa gatunkowa drzewa	Nazwa łacińska	Ilość	Wysokość docelowa [m]	Korona ukształtowana [m]	Wysokość sadzonki [m]
A/1-A/17	Wierzba biała	<i>Salix alba</i>	8	20	10-12	1,9
B/1-B/17	Brzoza omszona	<i>Betula pubescens</i>	18	25	7 - 9	1,5
C/1-C/10	Klon jesionolistny	<i>Acer negundo</i>	10	10	7	1,6
D/1-D/10	Olsza czarna	<i>Alnus glutinosa</i>	7	25	15	2
E/1-E/10	Jesion wyniosły	<i>Fraxinus excelsior</i>	12	25	15	1,5

temat: Projekt wykonawczy zagospodarowania terenu rekreacyjnego wraz z budową stawu i infrastrukturą techniczną w ramach zadania "Zagospodarowania terenów zdegradowanych w wyniku działalności przemysłowej w rejonie Cisowca w Imielinie" 41-407 Imielin, ul. Imielińska działki nr: 655, 656, 657, 658, 659, 660, 663, 673

UWAGA:
Na rysunku zostały określone wymiary oraz odległości od granicy działki lub terenu, wzajemne odległości obiektów budowlanych i urządzeń budowlanych w zakresie niezbędnym do sprawdzenia zgodności wymiarów i odległości z przepisami (§ 15 ust. 2 pkt 3 rozporządzenia w sprawie szczegółowego zakresu i formy projektu budowlanego).
2. Czytać łącznie z rys. WZT-2.
Rysunki WZT-1 i WZT-2 stanowią opracowania wzajemnie się uzupełniające.